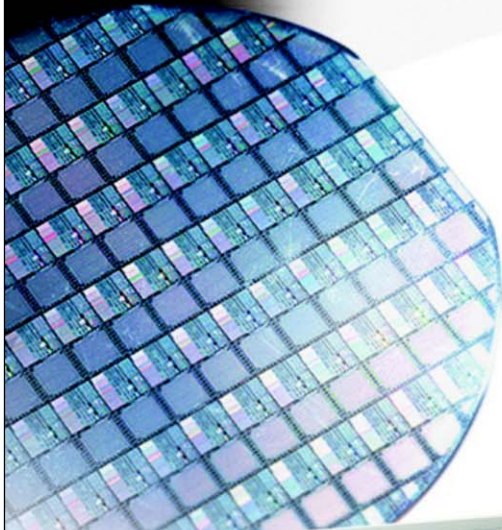


专用于光刻的 超声波喷嘴

用于精密电子制造的 全自动超声波喷涂设备



Vortex



AccuMist™



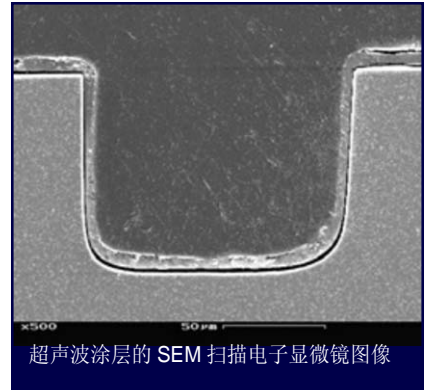
Impact



视乎喷涂需要，有多种雾化形状可供选择。

电箱将所有系统控制、操控模组介面包藏其内。

易用的液晶显示屏控制模组，令喷嘴功率、传送带速度（若有传送带）、液体流量速度、沉积密度、液体参数、喷雾成形速度等的控制参数输入。



超声波涂层的 SEM 扫描电子显微镜图像

所有超声波喷嘴均有高达 80% 物料减少之消耗、不易阻塞及在超低流量时精准、高度集中雾化形状的表现
系统特点包括：

- 均匀薄膜覆盖，可靠及一致的效果。
- 利用不同频率的喷嘴可控制雾粒尺寸。
- 利用易用键盘，可编程操控。
- 无接触式低流速喷涂。
- 视乎流量速度，有数种输液装置可供选择



最适用于如光刻这样高精度度要求的工序。好处包括：

- 可结合进低速离心旋动应用。
- 可在如 MEMs 微电子(微电子机械系统)的高深宽比的晶圆图形表面形成均匀薄膜覆盖。
- 利用 Microflow 正向排放泵送系统，可作超低流量的液体输送。

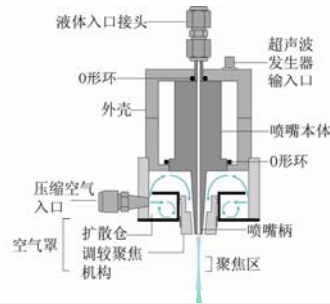
Microflow 泵送系统是要求高精度及超低流量的最理想选择。此外亦可提供注射式或齿轮式泵送系统

SONO-TEK Corporation

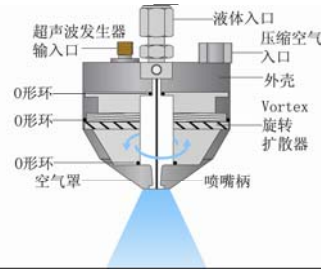
ISO 9001:2000
CERTIFIED

常用于光刻应用的超声波喷嘴

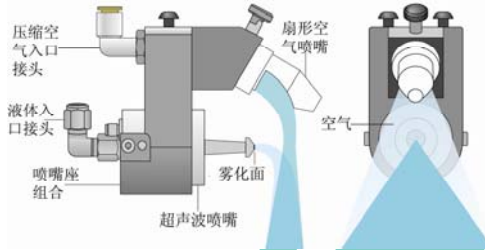
AccuMist™ 喷嘴产生一个狭窄及轻微弓型喷雾形状。喷雾形状宽度可调节由 0.070 - 0.250 英寸 (1.778 - 6.35 毫米)。



Vortex 喷嘴产生一个宽及圆锥形喷雾形状。喷雾形状宽度可调节由直径 2 - 4 英寸 (50 - 102 毫米)



Impact 喷嘴产生一个宽及扇形喷雾形状。喷雾形状宽度可调节由 0.5 - 15 英寸 (1.3 - 38 厘米)



当要求精准度....

Sono-Tek 超声波喷嘴有多种精准喷雾形状及 4 种操作频率 (25, 48, 60 及 120 kHz) 连相应的平均粒子直径 (55, 38, 31 及 18 微米) 供选择。(粒子直径以水为基准, 溶剂及溶液会有变化)。



全面客户支援

Sono-Tek 基于超过 25 年专利的超声波喷雾技术, 已发展及制造多种优质产品。每个超声波喷涂系统均在厂内按照每种应用测试及配置。我们富经验实地服务工作人员将与你一起建立工序及培训生产及维修保养人员。

超 声 波 喷 涂 系 统 规 格

概括的规格

喷涂系统	固定式超声波喷嘴 连气控喷雾成形装置
构造* (湿材)	不锈钢、钛合金、聚四氟乙稀 聚丙烯、聚甲醛树脂、聚苯硫醚, Ertalite®、聚四氟乙稀、 聚醚醚酮、聚偏氟乙稀
控制器	8-bit 微处理器
模拟频度	高至8个连12-bit 解像度
显示	背光液晶体(4x40)
喷幅*	0.070-15" (1.778 mm-38 cm)
流量范围	
齿轮泵	10-70 ml/min
Microflow / 注射泵	1 µl/min - 30 ml/min
沉积平均性	±10%
沉积重复性	± 2%
*视乎喷嘴配置	

操作要求

电源	110/120 VAC, 50/60 Hz or 220/240 VAC, 50/60 Hz 单相, 最高750 VA
压缩空气	洁净、干燥、无油
气源压力	70 - 150 psi
耗气量	3 cfm / 24"
排气	视乎应用

系统提升及可选件

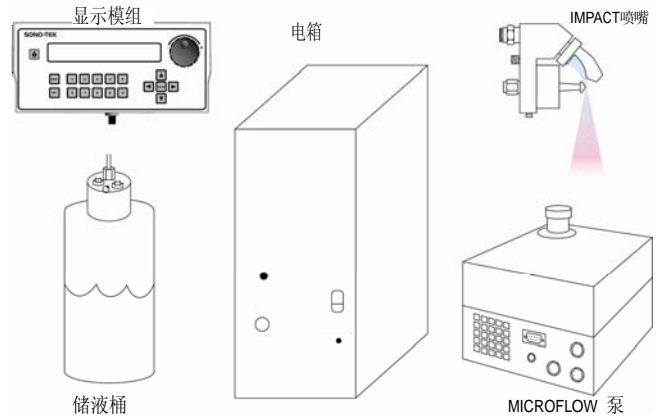
升级选择
利用RS232通讯作可程式操控

250个编程储存
独立外壳e
链带式/扣环式传送带

可选件

产品感应器
不锈钢储液桶连过滤器及液位感应器
三位光塔
较对套装工具

典型系统组件



SONO-TEK Corporation
leadership through innovation since 1975

寰宇喷雾設備公司
电话: 13682366382 00852-3622123
电邮: unitak@on-nets.com

ISO 9001:2000
CERTIFIED

©2010 UNITAK. All rights reserved
EAEGPR09R1